

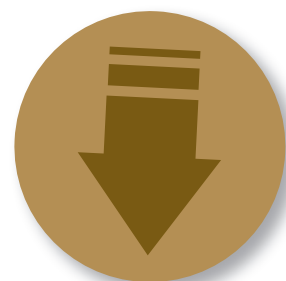
Lernen mit der Tierparade

# Lesetraining mit der Tierparade

Klasse 1



**E-Book**



individuell · selbstgesteuert · 3-fach differenziert

Beatrix Lehtmets · Liane Vach

**AOL**  
verlag

Bei Bedarf bieten die Autorinnen Fortbildungen zur Tierparade an.  
Kontaktdaten: bealehtmets@web.de, liane.vach@web.de

## Impressum

### Lesetraining mit der Tierparade



**Beatrix Lehtmets** studierte in Göttingen die Fächerschwerpunkte Kunst und Englisch für Grund- und Hauptschulen. Sie ist seit 1994 im Grundschulbereich tätig.



**Liane Vach** studierte in Göttingen die Fächer Deutsch, Musik und Sport. Seit 1986 arbeitet sie als Lehrerin im Grundschulbereich.

Die Autorinnen arbeiten gemeinsam an der Löwenzahn Grundschule in Moringen in Südniedersachsen. Im Mittelpunkt ihrer Lehrertätigkeit steht seit vielen Jahren das Erstellen differenzierter Materialien für ein individuelles Lernen an Arbeitsplänen und Lernwerkstätten.

© 2013 AOL-Verlag, Hamburg  
AAP Lehrerfachverlage GmbH  
Alle Rechte vorbehalten.

Veritaskai 3 · 21079 Hamburg  
Fon (040) 32 50 83-060 · Fax (040) 32 50 83-050  
info@aol-verlag.de · www.aol-verlag.de

Redaktion: Kristin Schimpf  
Layout/Satz: Satzpunkt Ursula Ewert GmbH,  
Bayreuth  
Illustrationen: Beatrix Lehtmets

ISBN: 978-3-403-40176-6

Das Werk als Ganzes sowie in seinen Teilen unterliegt dem deutschen Urheberrecht. Der Erwerber des Werkes ist berechtigt, das Werk als Ganzes oder in seinen Teilen für den eigenen Gebrauch und den Einsatz im Unterricht zu nutzen. Die Nutzung ist nur für den genannten Zweck gestattet, nicht jedoch für einen weiteren kommerziellen Gebrauch, für die Weiterleitung an Dritte oder für die Veröffentlichung im Internet oder in Intranets. Eine über den genannten Zweck hinausgehende Nutzung bedarf in jedem Fall der vorherigen schriftlichen Zustimmung des Verlages.

Die AAP Lehrerfachverlage GmbH kann für die Inhalte externer Sites, die Sie mittels eines Links oder sonstiger Hinweise erreichen, keine Verantwortung übernehmen. Ferner haftete die AAP Lehrerfachverlage GmbH nicht für direkte oder indirekte Schäden (inkl. entgangener Gewinne), die auf Informationen zurückgeführt werden können, die auf diesen externen Websites stehen.

Engagiert unterrichten. Natürlich lernen.

**AOL**  
verlag



Liebe Kolleginnen und Kollegen .....	2
<b>1. Die Tiere der Tierparade .....</b>	<b>4</b>
<b>2. LesePASS</b>	
Vorderseite .....	5
Rückseite .....	6
<b>3. Anleitung zum Basteln eines Faltbüchleins .....</b>	<b>7</b>
<b>4. Tierreime .....</b>	<b>8</b>
<b>5. Lesematerialien</b>	
Mimo, die Maus .....	19
Ada, die Ameise .....	20
Isi, der Igel .....	21
Otti, der Otter .....	22
Pit, der Pinguin .....	23
Tilli, die Taube .....	24
Lissi, die Libelle .....	25
Hans, der Hase .....	26
Fritz, der Fuchs .....	27
Udo, der Uhu .....	30
Ron, der Rabe .....	33
Nelli, das Nashorn .....	36
Susi, die Sau .....	39
Egon, der Esel .....	42
Don, der Dackel .....	45
Kalle, der Kater .....	48
Wolle, das Wildschwein .....	51
Eila, die Eidechse .....	54
Chrissi, das Chamäleon .....	57
Gerti, die Gans .....	58
August, der Auerhahn .....	61
Bibi, die Biene .....	64
Schari, die Schlange .....	65
Veit, der Vogel .....	68
Zenzi, die Ziege .....	71
Eugenia, die Eule .....	74
Jupp, der Jagdhund .....	77
Quasi, die Qualle .....	80
Carlo, der Clownfisch .....	83
Steffen, der Storch .....	86
Spilla, die Spinne .....	89
<b>6. Lesememorys</b>	
Lesememory 1 .....	91
Lesememory 2 .....	94



das Lesenlernen stellt ganz besondere Anforderungen an die Schulanfänger. Die Kinder lernen zuerst die Formen der Buchstaben (Grapheme) kennen. Das erlernte Graphem sollen sie sowohl einzeln als auch im Wort wiedererkennen. Dann lernen die Mädchen und Jungen den zugehörigen Laut zu jedem Buchstaben kennen. Durch das Aneinanderreihen einzelner Laute entstehen erste Wörter, die allerdings ohne sinnvolle Wortdurchgliederung, z. B. nach Silben, nicht wie bekannte Begriffe aus ihrem Sprachschatz klingen, sondern wie Pseudowörter. Im Laufe der Leseentwicklung kommt das Entnehmen des Inhaltes von Wort und Text hinzu. Das Lesenlernen ist Schwerstarbeit für viele Kinder!

Hinzu kommt, dass die Erstklässler mit sehr unterschiedlichen Voraussetzungen die Schule beginnen. Einige Schulanfänger können schon lautgetreu lesen, andere Kinder kennen bereits alle Buchstaben, aber verfügen noch nicht über eine Synthesestrategie. Viele Mädchen und Jungen können nur ihren Namen mit seinen Buchstaben und Signalwörter wie Mama oder Papa erkennen. Doch es gibt auch Schulanfänger, die keinen Buchstaben sicher erkennen oder ihm einen Laut zuordnen können. Auch beim Schreiben ihres Namens vergessen sie Buchstaben oder spiegeln diese.

Die beschriebene Lernausgangssituation zu Beginn des ersten Schuljahres ist heutzutage typisch. Daher ist es besonders wichtig, den Kindern individualisierende und differenzierende Materialien zum Lesenlernen anzubieten und somit alle Kinder zu motivieren und jedem Kind ein Erfolgserlebnis zu ermöglichen.

Die vorliegenden Materialien zum Lesenlernen mit der Tierparade sollen dem unterschiedlichen Leistungs- und Entwicklungsstand der Kinder gerecht werden. Für diese individuelle Leseschulung haben wir differenzierte Lesetexte in drei Schwierigkeitsstufen vorbereitet. Das leichteste Lesenniveau (○) besteht überwiegend aus bereits erarbeiteten Buchstaben, größerer Schrift und breiteren Wortabständen. Das mittlere Lesenniveau (□) besteht aus kurzen, altersgemäßen Texten. In den Materialien mit den schwersten Leseanforderungen (△) werden die Kinder frühzeitig mit längeren Texten konfrontiert, die sämtliche Buchstaben des Alphabetes beinhalten können. Diese leistungsstarken Schüler erlesen sich das Wortmaterial möglichst selbstständig. In jeder der genannten Differenzierungsstufen steigert sich der Anspruch an den Leser im Laufe des Leselehrgangs. Als Unterstützung für die Wortdurchgliederung werden einzelne Silben farblich unterschiedlich gekennzeichnet. Diese Kennzeichnung wird in höheren Differenzierungsstufen und mit steigendem Lernfortschritt sparsamer eingesetzt. Die Materialien zu allen wichtigen Buchstaben und Buchstabenverbindungen liegen in unterschiedlichen Textformen vor. So besteht das Lernangebot aus einzelnen Buchstaben über Silben und Wörter bis hin zu kleinen Texten. Auch die Bearbeitungsformen der Lesematerialien variieren. Zu reinen Vorleseaufgaben kommen Malaufträge, Lückentexte, Leserätsel, Reimwortbildungen, kreative Satzbauten und verschiedene Aufgaben zur Sinnentnahme hinzu.

Darüber hinaus gibt es kurze Tierreime, die die Merkfähigkeit schulen und das Textverständnis unterstützen. Diese Reime bieten sich zudem nach kurzer Zeit als Lesetexte für fortgeschrittene Leser an.

Kleine Faltbüchlein regen zum Lesen und kreativen Gestalten an. Ferner wird das sinnentnehmende Lesen der kleinen Texte in den Anfängen trainiert. Eine Bastelanleitung finden Sie auf Seite 7.

Als didaktische Reserve für Ihre Lesestunden und als methodische Variante zum Training des sinnentnehmenden Lesens stehen Ihnen zwei Lesememorys zur Verfügung. Entsprechend den





Differenzierungsstufen liegen auch diese Lesespiele in drei unterschiedlichen Schwierigkeitsgraden vor. Um einen inhaltlichen Bezug herzustellen, empfehlen wir die Tiergeschichten mit Buchstabenhäufung zum Vorlesen aus Band 1 und 2 (siehe unten) und die vorliegenden Tierreime ab Seite 8.

Die Buchstabenreihenfolge ist der Häufung im Sprachgebrauch der Kinder dieser Altersklasse angepasst. Sie entspricht der Gliederung der individuellen und differenzierten Materialien zum „Lesen und Schreiben lernen mit der Tierparade Band 1“ (ISBN 978-3-403-10174-1) und Band 2 (ISBN 978-3-403-10178-8). Die inhaltliche und methodische Verbindung dieser Materialien, zu denen auch ein Heft zum Anlautschreiben (ISBN 978-3-403-10177-2) und ein Heft zum Schönschreiben (ISBN 978-3-403-10178-9) gehören, bietet Ihnen ein komplett eigenständiges Lehrwerk für den Anfangsunterricht im Fach Deutsch. Trotzdem sind alle Materialien auch unabhängig voneinander, flexibel und in jeder Lerngruppe einsetzbar.

Besonders große Klassenverbände mit bis zu 28 Kindern machen Kleingruppen zum Lesen auf unterschiedlichen Niveaustufen erforderlich. Die Geduld der großen Anzahl an Zuhörern ist sonst nach kurzer Zeit erschöpft und der Leistungsdruck bei schwächeren Lesern sehr hoch. Deshalb empfiehlt sich das Einrichten einer festen Lesestunde im Stundenplan der Erstklässler. In homogenen Kleingruppen lesen die Kinder ihrem Leistungsstand entsprechende Texte Leseeltern oder älteren Partnerschülern vor. Den Schwierigkeitsgrad des Lesetextes wählen die Kinder eigenständig aus. Schon nach kurzer Zeit lernen sie, ihre Lesefähigkeiten einzuschätzen. Jeder Schüler soll die Möglichkeit bekommen, sich individuell im Leseprozess zu entwickeln und sein Lernen mit den bereitgestellten Materialien weitestgehend selbst zu steuern. Die Lesestunde bietet zudem eine gute Möglichkeit, den Eltern einen Einblick in den Unterricht und das Schulleben zu ermöglichen. Je präsenter das Vorgehen, desto größer ist das Elternverständnis für die Notwendigkeit eines differenzierten Unterrichts und die Bereitwilligkeit zur Kooperation. Die Gruppengröße in den Lesestunden sollte möglichst sechs Kinder nicht überschreiten.

Oben auf jeder Übungsseite befindet sich eine Illustration mit dem entsprechenden Tier aus der Tierparade. Dieses Tier bietet einen zusätzlichen Anlass zum Betrachten und Erzählen. Einerseits symbolisiert es den mit dem Graphem verbundenen Anlaut, andererseits stellt es den inhaltlichen Kontext zur jeweiligen Tiergeschichte aus Band 1 und 2 des Titels „Lesen und Schreiben lernen mit der Tierparade“ her.

Zwei kleine Tipps zur Handhabung der vorliegenden Materialien:

- Das Trainingsheft zum Lesenlernen eignet sich sehr gut als Arbeitsheft für die Schülerhand. Die Kinder haben dadurch jegliche Differenzierungsangebote zum Lesen vorliegen und können sich eigenständig vom Einfachen zum Schweren steigern.
- Um den Kindern einen individuellen Überblick über die bereits bearbeiteten Materialien zum Lesen zu ermöglichen, können Sie die Übersicht mit den Namen und Illustrationen der Tierparade auf Seite 4 als eine Art Laufzettel nutzen. Falls Sie nicht mit dem Gesamtwerk der Tierparade arbeiten, können Sie diese auch nutzen, um einen inhaltlichen Einstieg herzustellen.

Beim „Lesetraining mit der Tierparade“ wünschen wir Ihnen die erforderliche Geduld und besonders viel Spaß!

Ihre

Beatrix Lehtmets und Liane Vach

# 1. Die Tiere der Tierparade



**Mimo,  
die Maus**



**Ada,  
die Ameise**



**Isi,  
der Igel**



**Otti,  
der Otter**



**Pit,  
der Pinguin**



**Tilli,  
die Taube**



**Lissi,  
die Libelle**



**Hans,  
der Hase**



**Fritz,  
der Fuchs**



**Udo,  
der Uhu**



**Ron,  
der Rabe**



**Nelli,  
das Nashorn**



**Susi,  
die Sau**



**Egon,  
der Esel**



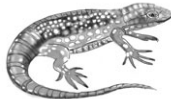
**Don,  
der Dackel**



**Kalle,  
der Kater**



**Wolle,  
das Wildschwein**



**Eila,  
die Eidechse**



**Chrissi,  
das Chamäleon**



**Gerti,  
die Gans**



**August,  
der Auerhahn**



**Bibi,  
die Biene**



**Schari,  
die Schlange**



**Veit,  
der Vogel**



**Zenzi,  
die Ziege**



**Eugenia,  
die Eule**



**Jupp,  
der Jagdhund**



**Quasi,  
die Qualle**



**Carlo,  
der Clownfisch**



**Steffen,  
der Storch**



**Spilla,  
die Spinne**



# Lesepass

Datum	Aufgabe	Unterschrift/ Stempel

Name: \_\_\_\_\_

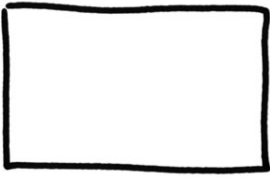
Datum	Aufgabe	Unterschrift/ Stempel





# Anleitung zum Basteln eines Faltbüchleins

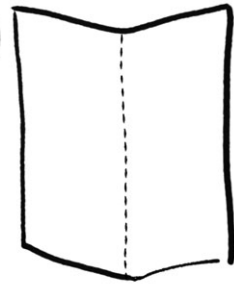
1



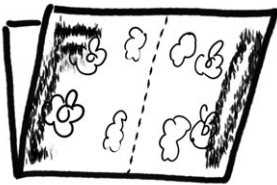
2



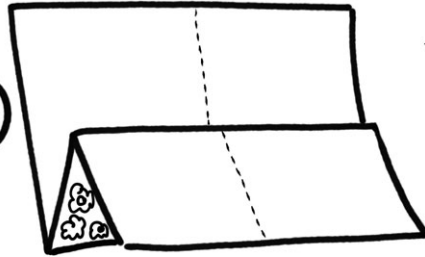
3



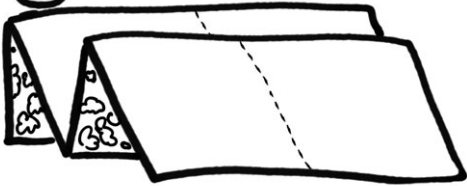
4



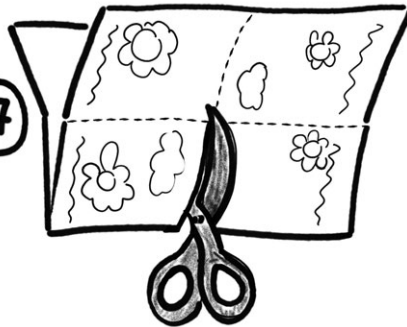
5



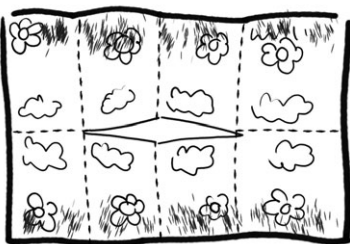
6



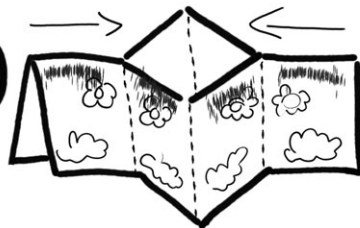
7



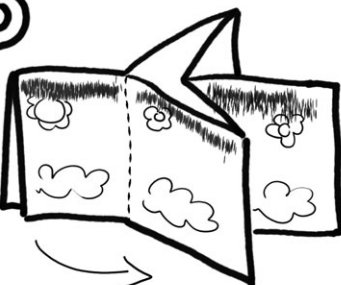
8



9



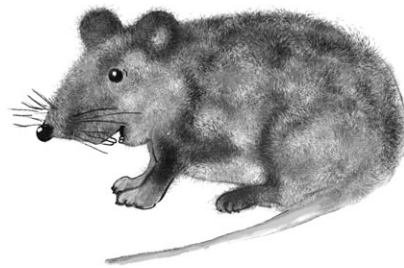
10



11



Mimo, diese kleine Maus,  
wohnt in keinem echten Haus.



Mimo schläft in einer Mauer,  
in der Nähe schnarcht der Bauer.

Ada, die Ameise, ist erwacht,  
aber Schlaf gab's kaum heut' Nacht.



Doch in Adas Ameisenhaufen  
gibt es selten ein Verschnaufen.

Isi, der Igel, bemüht sich sehr,  
sucht im Wald mal hin, mal her,  
bietet jedem Hilfe an,  
sodass er Freunde finden kann.

